



CONINCO ,JSC

Trụ sở chính:

Số 4 - Tôn Thất Tùng - Q.Đống Đa - HN

Tel : (84) 043-8 523 706 Fax : (84) 043-8741 231

Chi nhánh TP.Hồ Chí Minh:

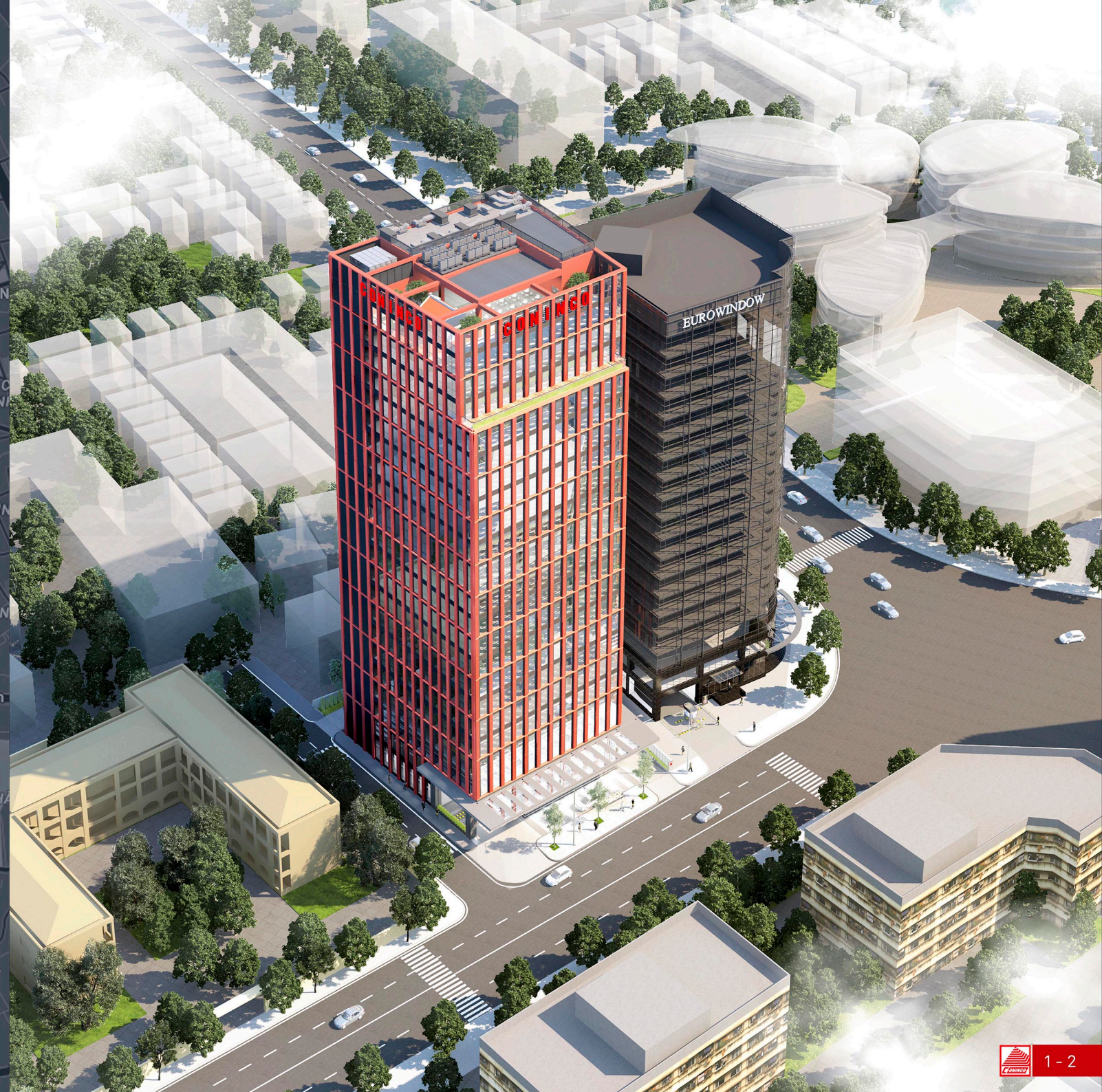
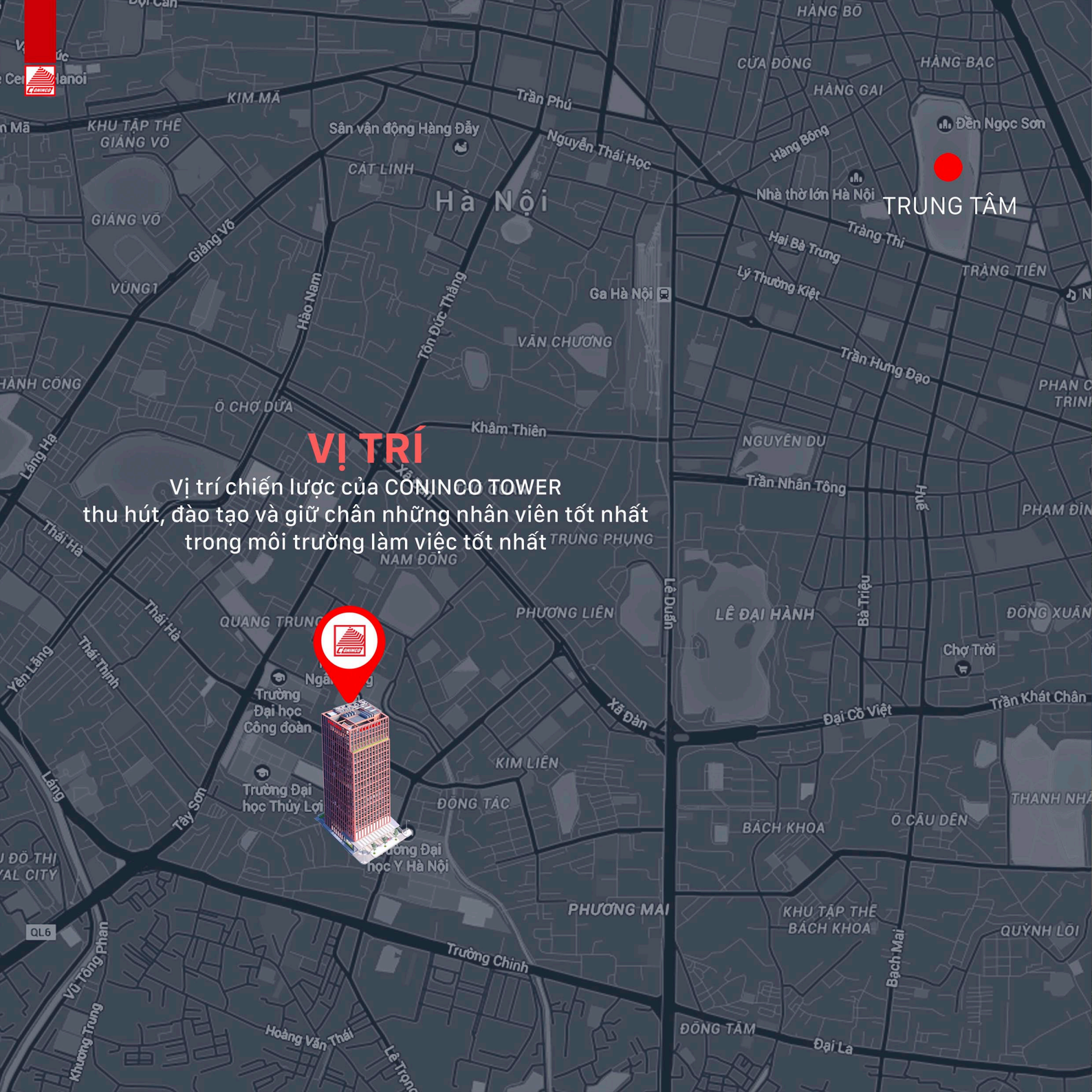
Số 34 - Phố Quang - P2 - Q.Tân Bình - Tp.HCM

Tel: (84) 083-9 972 359 Fax: (84) 083-9 972 361

<http://coninco.com.vn>



CONINCO TOWER



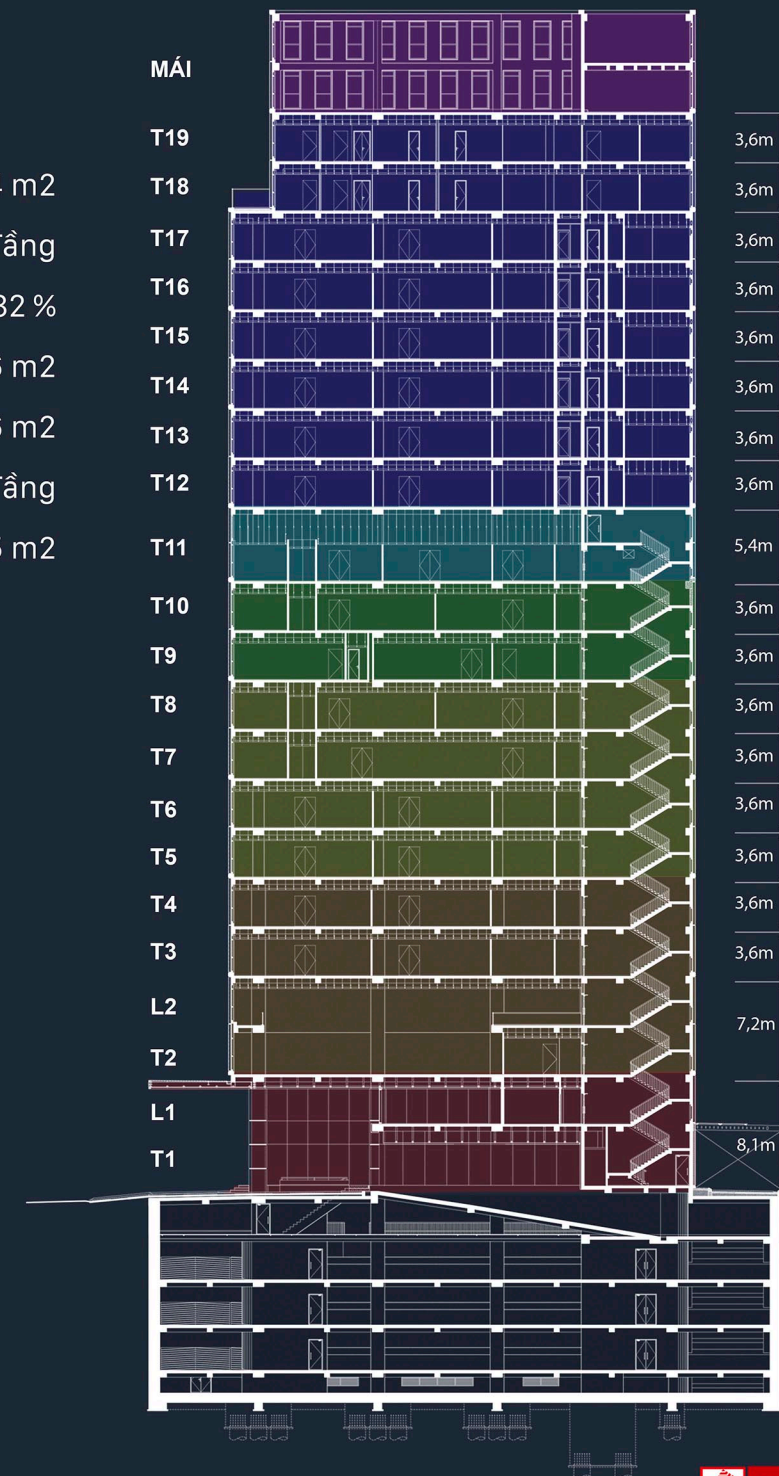


| THÔNG SỐ CHUNG TÒA NHÀ:

- Diện tích khu đất: 1.814 m²
- Tầng cao: 19 Tầng
- Mật độ xây dựng: 59,32 %
- Diện tích Xây dựng: 1.076 m²
- Tổng diện tích sàn xd phần thân: 20.344,6 m²
- Tầng hầm đỗ xe: 4 Tầng
- Tổng diện tích sàn xd phần ngầm: 5.727,5 m²

| CƠ CẤU SỬ DỤNG TÒA NHÀ:

- Hầm đỗ xe
- Tầng 1: Sảnh + Không gian cho thuê
- Tầng 2-4: Văn phòng cho thuê
- Tầng 5-8: Văn phòng Coninco
- Tầng 9-10: Văn phòng cho thuê
- Tầng 11: Hội trường
- Tầng 12-19: Văn phòng cho thuê
- Tầng mái: Nhà hàng

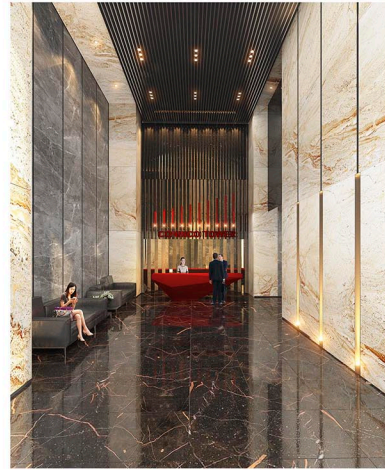




|SẢNH TẦNG 1

|SÂN VƯỜN NGOÀI NHÀ

Hạ tầng ngoài nhà được hoàn thiện bằng vật liệu đồng bộ, cao cấp
Giao thông thuận tiện, độc lập



Ngõ 6 Tôn Thất Tùng

|MẶT BẰNG TẦNG 1

SẢNH + VĂN PHÒNG CHO THUÊ

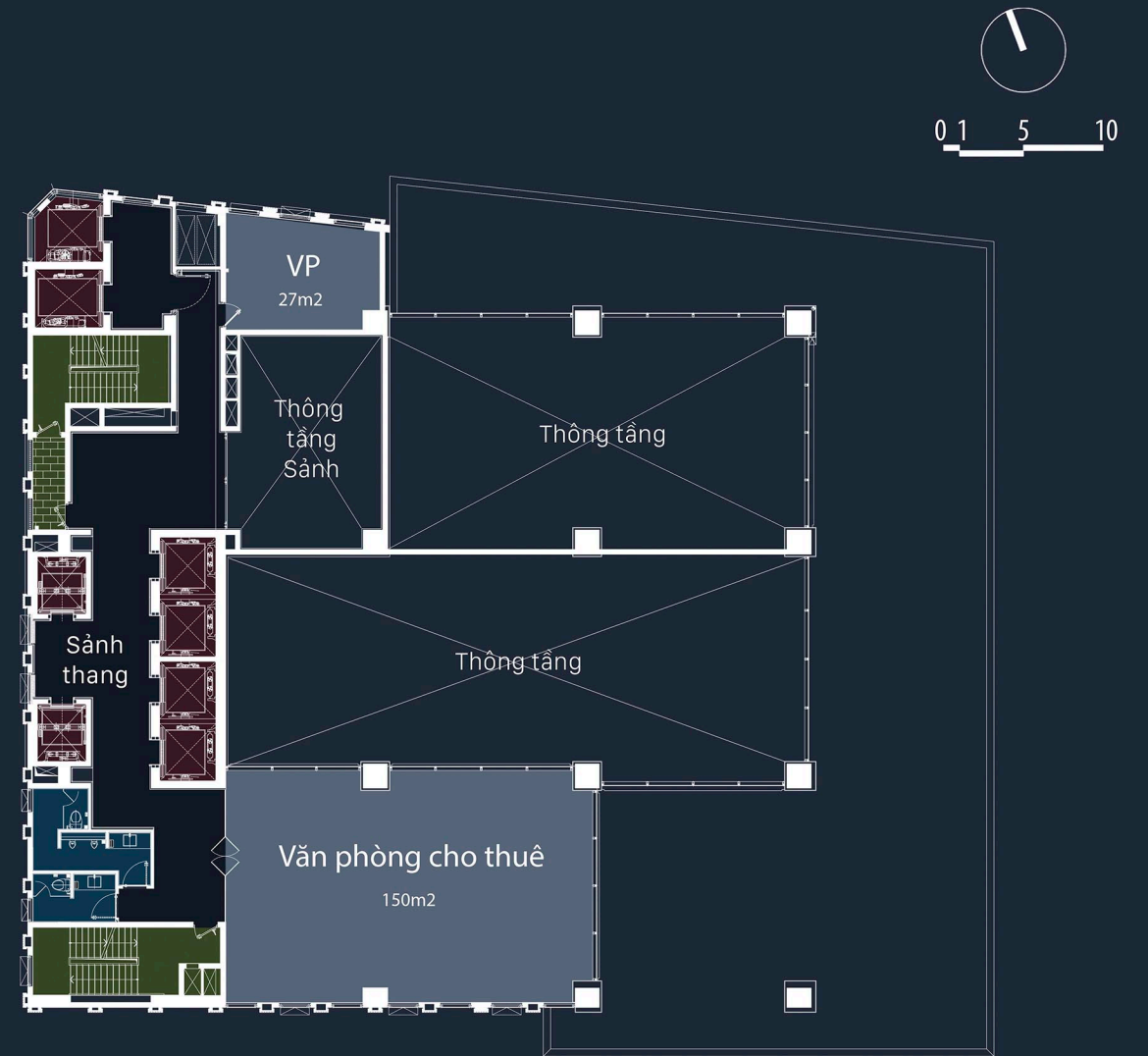
- Diện tích xây dựng: 934,92m²/sàn
- Diện tích thương mại: 408 m²/sàn

- Thang máy
- Thang bộ thoát hiểm
- Vệ sinh
- Diện tích sử dụng



| SẢNH THANG

8 thang máy
6 thang máy thông minh tốc độ cao
+ 1 thang hàng và 1 thang quan sát



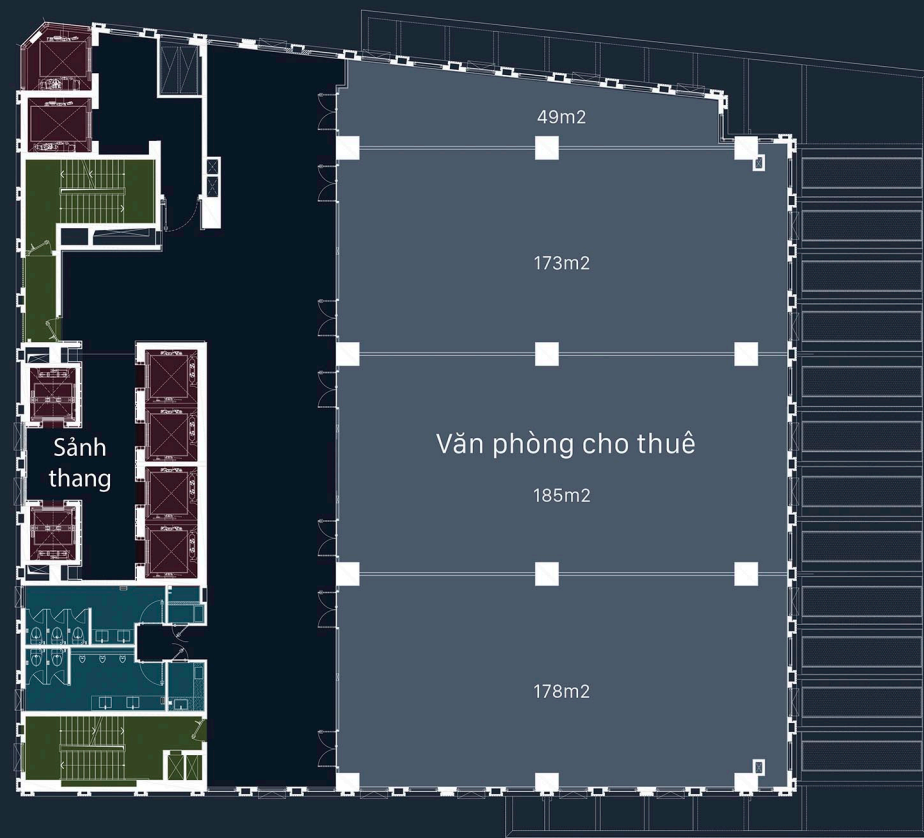
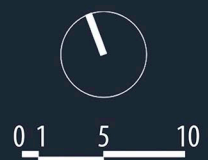
| MẶT BẰNG TẦNG LỬNG 1

VĂN PHÒNG CHO THUÊ

- Diện tích xây dựng: 450 m²

- Diện tích VP cho thuê: 177 m²

- Thang máy
- Thang bộ thoát hiểm
- Vệ sinh
- Diện tích sử dụng

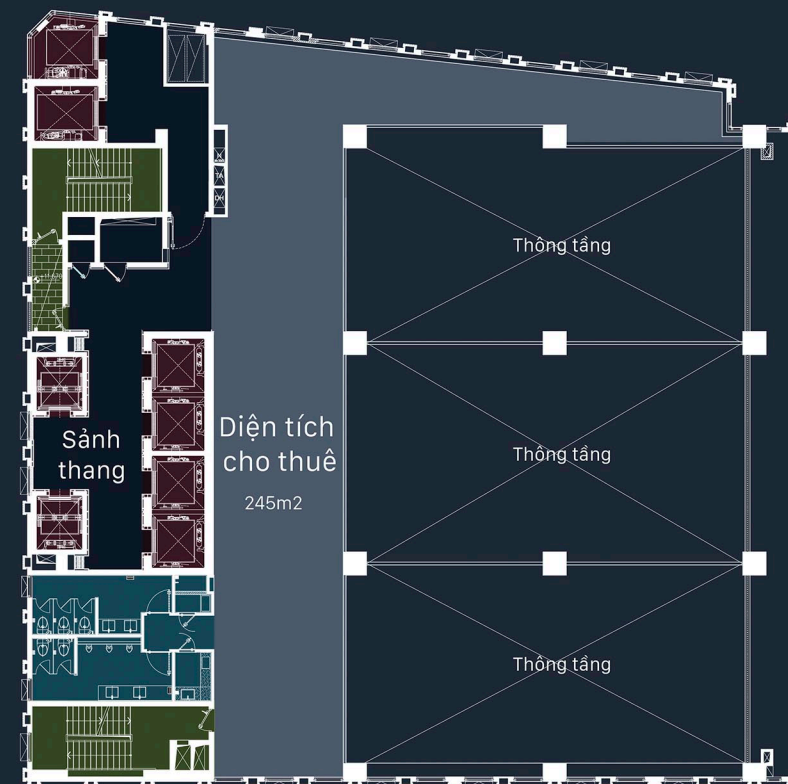


| MẶT BẰNG TẦNG 2

VĂN PHÒNG CHO THUÊ

- Diện tích xây dựng: 1019m²/sàn
- Diện tích VP cho thuê: 585m²/sàn

- Thang máy
- Thang bộ thoát hiểm
- Vệ sinh
- Diện tích sử dụng

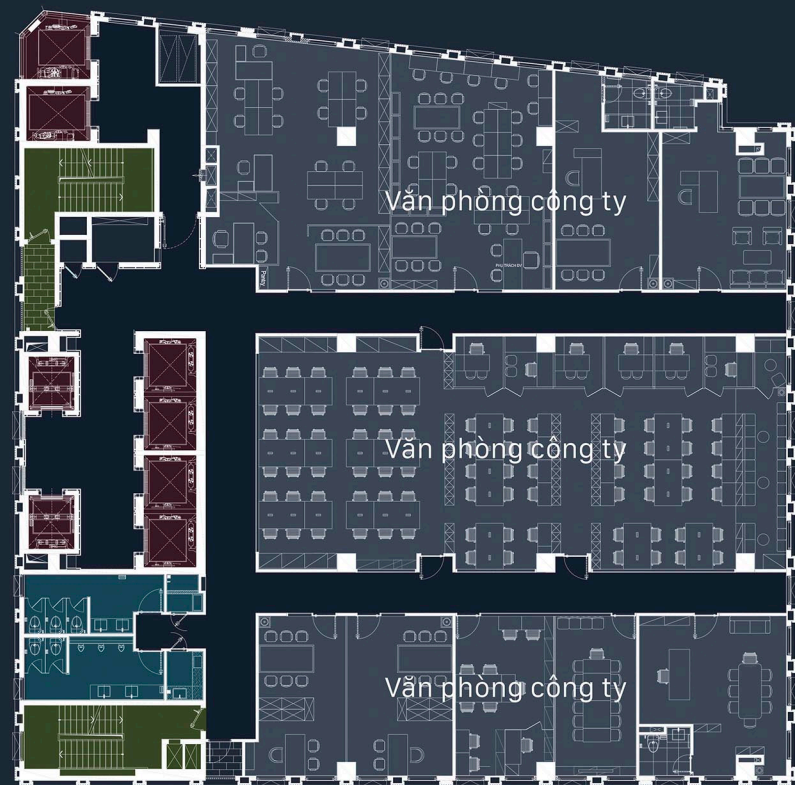


| MẶT BẰNG TẦNG LƯỠNG 2

VĂN PHÒNG CHO THUÊ

- Diện tích xây dựng: 574m²
- Diện tích VP cho thuê: 245 m²

- Thang máy
- Thang bộ thoát hiểm
- Vệ sinh
- Diện tích sử dụng

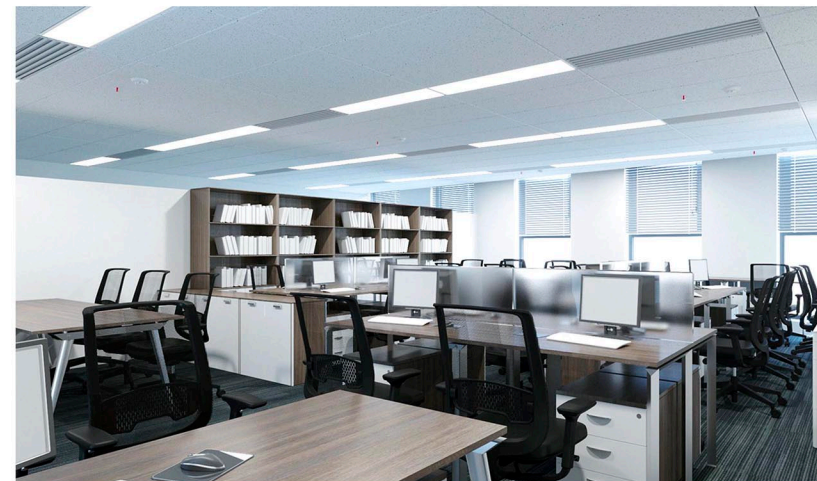


| MẶT BẰNG TẦNG 5-8

VĂN PHÒNG CÔNG TY

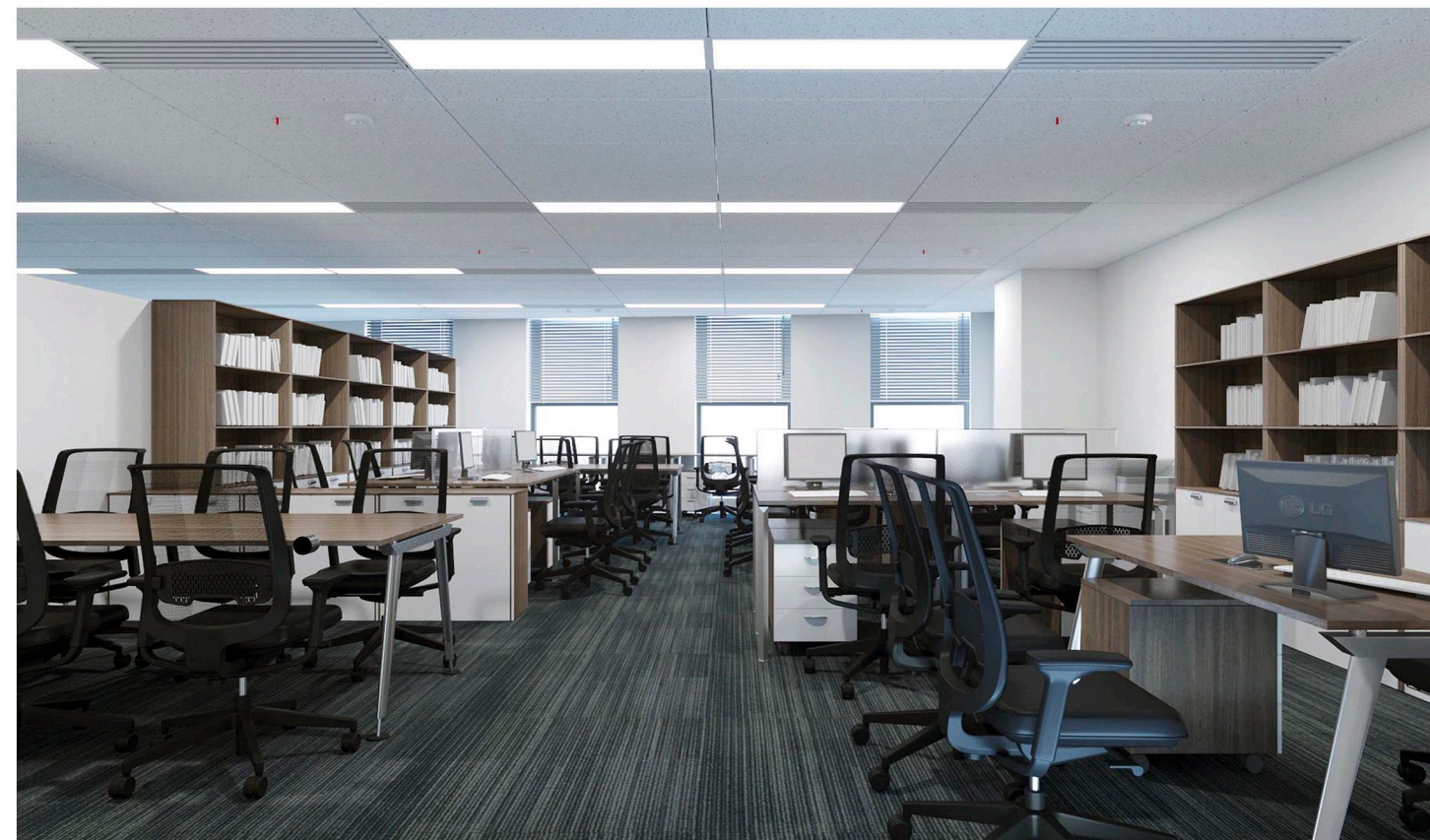
- Diện tích xây dựng: 1019m²/sàn
- Diện tích VP: 585m²/sàn

- Thang máy
- Thang bộ thoát hiểm
- Vệ sinh
- Diện tích sử dụng



| VĂN PHÒNG

Văn phòng hạng A
Hiện đại, tiện nghi





| MẶT BẰNG TẦNG 3-4, 9-10, 12-17

VĂN PHÒNG CHO THUÊ

- Diện tích xây dựng: 1019m²
- Diện tích VP cho thuê: 660m²

- Thang máy
- Thang bộ thoát hiểm
- Vệ sinh
- Diện tích sử dụng



| MẶT BẰNG TẦNG 18-19

VĂN PHÒNG CHO THUÊ

- Diện tích xây dựng: 934m²
- Diện tích VP cho thuê: 572 m²

- Thang máy
- Thang bộ thoát hiểm
- Vệ sinh
- Diện tích sử dụng





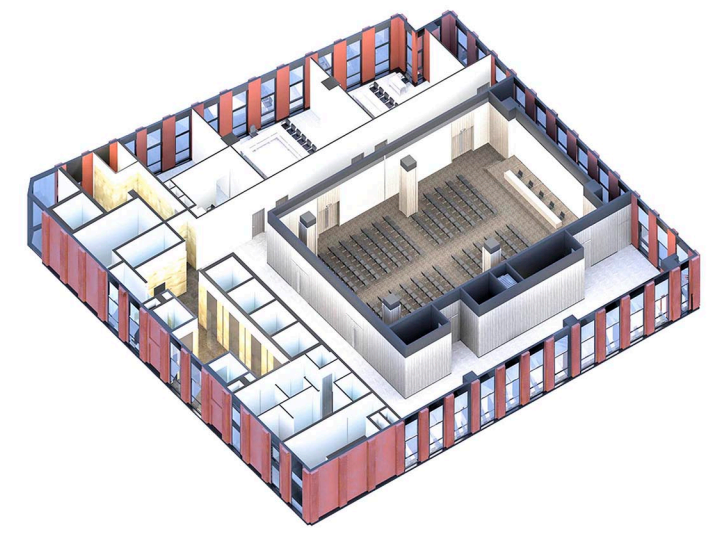
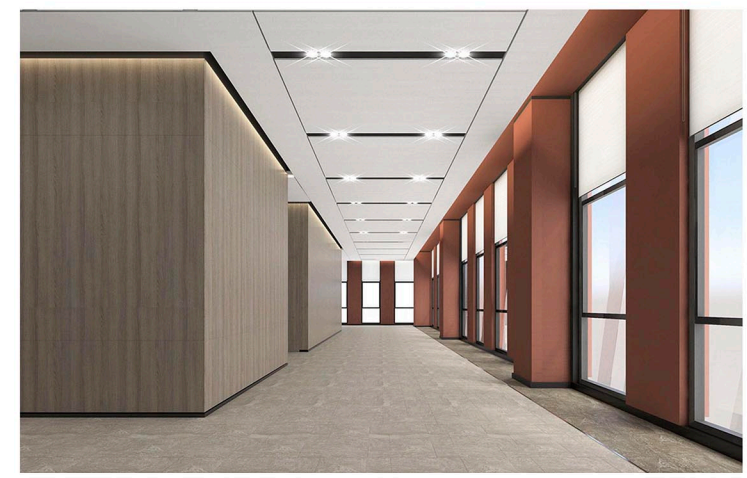
|MẶT BẰNG TẦNG 11

HỘI TRƯỞNG 244 CHỖ
 - Diện tích xây dựng: 1019m2/sàn
 - Diện tích Hội trường: 243 m2

- Thang máy
- Thang bộ thoát hiểm
- Vệ sinh
- Diện tích sử dụng

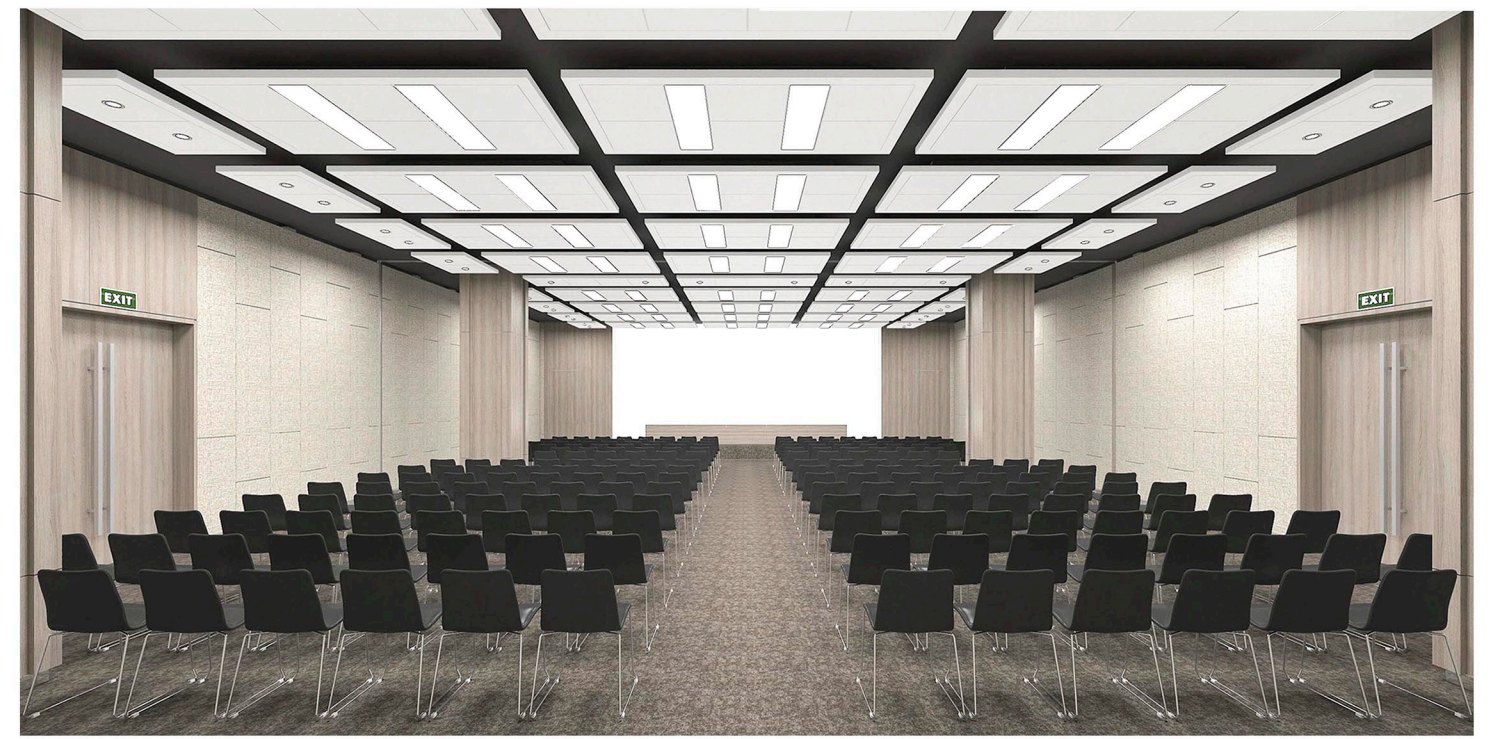
|SẢNH

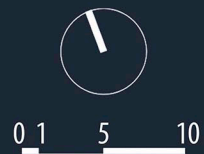
Sảnh giải lao kết hợp không gian tương tác, triển lãm



|HỘI TRƯỞNG

244 chỗ / 243 m2
 Hiện đại, tiện nghi, sang trọng
 Vách ngăn di động, linh hoạt trong sử dụng





INHÀ HÀNG

Nhà hàng, quầy lounge, quầy bar,
cafe trên tầng mái tòa nhà
Có thang máy riêng
View nhìn bao quát



IMẶT BẰNG TẦNG TUM

- Diện tích xây dựng: 934m²
- Diện tích Nhà hàng: 480 m²

- Thang máy
- Thang bộ thoát hiểm
- Vệ sinh
- Diện tích sử dụng